

# Bedømmelsesudvalgets beretning for 2013

*Aflagt ved DSMFs generalforsamling 24. maj 2014*

For 2013 har 91 personer indsendt CPD-indberetning, hvilket er en fremgang på fire personer i forhold til 2012. Skemaerne er blevet gennemgået og vurderet af bedømmelsesudvalget og resultatet meddelt den enkelte. Det gennemsnitlige antal CPD-point for de 91 indberetninger er 106,4, og fordelingen af points på de tre aktivitetskategorier er henholdsvis 36,9%, 51,0% og 12,1%. De tilsvarende tal for 2012 er en gennemsnitlige optjening på 106,3 point med en fordeling over kategorierne svarende til 35,2%, 52,8% og 12,0%, og der har således stort set ikke været ændringer i CPD- optjeningen fra 2012 til 2013. Set over perioden 1999-2013 er det gennemsnitlige antal point næsten blevet fordoblet, og for de mere udadvendte aktiviteter i kategori 1 er optjeningen over samme periode næsten blevet firedoblet. De historiske data inkluderer også CPD-indberetninger, som er indsendt for sent og behandlet af bedømmelsesudvalget på et senere tidspunkt.

Ligesom de foregående år er der ved vurderingen benyttet retningslinierne, som er angivet på indberetningsskemaets bagside og på DSMFs hjemmeside. I alt er der foretaget korrektioner i 43 indberetninger. I en del indberetninger er aktiviteter blevet afvist som irrelevante (kurser i ledelse, undervisningsplanlægning, DSMF bestyrelsesmøder, torsdag m.v.). For otte indberetninger er der indhentet supplerende information på grund af manglende dokumentation for primært møder og kurser, som bedømmelsesudvalget ikke kender til. Der er desuden ekspederet 16 indberetninger for årene 2008-2012, som af den ene eller anden grund er blevet indsendt for sent. Der har i 2013 været en tilgang på fem nyuddannede hospitalsfysikere.

For 2013 har bedømmelsesudvalget på CPD-indberetningens forside efterlyst information om anvendelsen af den betalte arbejdstid på opgaverne "forskning", "klinisk arbejde", "administration", samt "andet". Formålet hermed har været at afdække, i hvilket omfang optjeningen af CPD-point afhænger af ansættelsesforholdets rammer for at udfører forskning og udvikling. Som forventet viser tallene en klar sammenhæng mellem CPD-optjening og % arbejdstid reserveret til forskning, og optjeningen for de fem heltidsforskere er således hele 212 point. Det kan dog konkluderes, at mange fysikere med primært klinisk arbejde har en stor optjening, og fysikerne synes således ikke at være klart opdelt i to separerede grupper. Det skal bemærkes, at formålet med CPD-systemet er at stimulere og registrere efteruddannelse for klinisk arbejdende fysikere, og det er således ikke et system til vurdering af forskningsaktivitet for heltidsforskere.

Der er i det forløbne år (1/4-2013 – 1/4-2014) tildelt ti nye ekspertanerkendelser, samt otte forlængelser for en ny femårig periode. To ekspertanerkendelser er udløbet og ikke forlænget som følge af manglende point eller flytning til udlandet. Pr. 1. april 2014 havde i alt 54 hospitalsfysikere anerkendelse som kvalificeret ekspert, heraf otte indenfor det nuklearmedicinske speciale og fire indenfor diagnostisk radiologi.

Med henblik på fortsat effektivisering af systemet vil bedømmelsesudvalget gøre pointsatserne i retningslinierne endnu mere tydelige og logiske, så unødige diskussioner om de enkelte indberetninger minimeres. Påtænkte initiativer inkluderer f.eks. mere specifikke pointsatser for bidrag til kongresser og litteratur læst ved selvstudium, idet der her ses en stor variation i pointforslagene i indberetningerne. Desuden vil definitionen af pointgivende aktiviteter blive gjort mere klar og logisk, ligesom afgrænsningen mellem kategori 2 og kategori 3 aktiviteter vil blive tydeliggjort. Endvidere vil det fremover blive håndhævet, at indberetningen skal følge formatet i retningslinierne for CPD, herunder anvendelse af regnearksskabelonen og de beskrevne aktivitetskoder. Det er forventningen, at de igangværende justeringer af lovene for bedømmelsesudvalget vil medføre, at en større del af indberetningerne fremover vil indkomme rettidigt.

Opdaterede retningslinier og skabeloner for 2014 vil være tilgængelige på DSMFs hjemmeside i løbet af kort tid.

13. maj 2014

Erik Andersen

Mette Skovhus Thomsen

Markus Nowak Lonsdale

Søren Baarsgaard Hansen

## Pointfordeling 2013

Kategori	Middel	%	Min	Max
1	39,2	36,9	0	190
2	54,3	51,0	0	195
3	12,9	12,1	0	20
Total	106,4	100,0	8,5	385

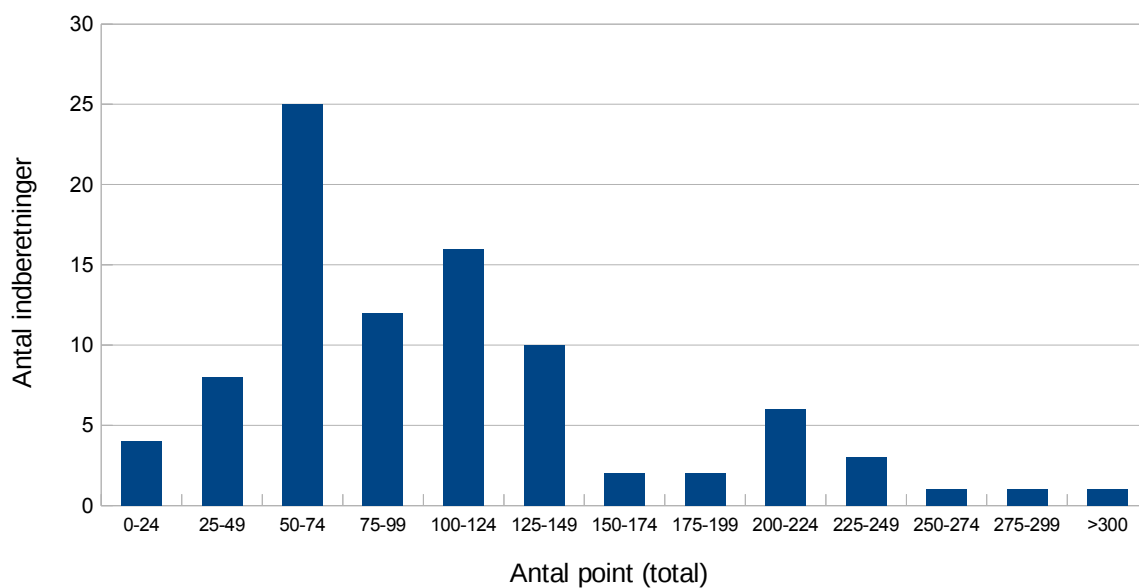
*Tabel 1: Middelværdi, minimum og maksimum antal CPD point for 91 indrapporteringer fordelt på de tre kategorier og for de samlede pointtal.*

## Anvendelse af betalt arbejdstid i 2013 (%)

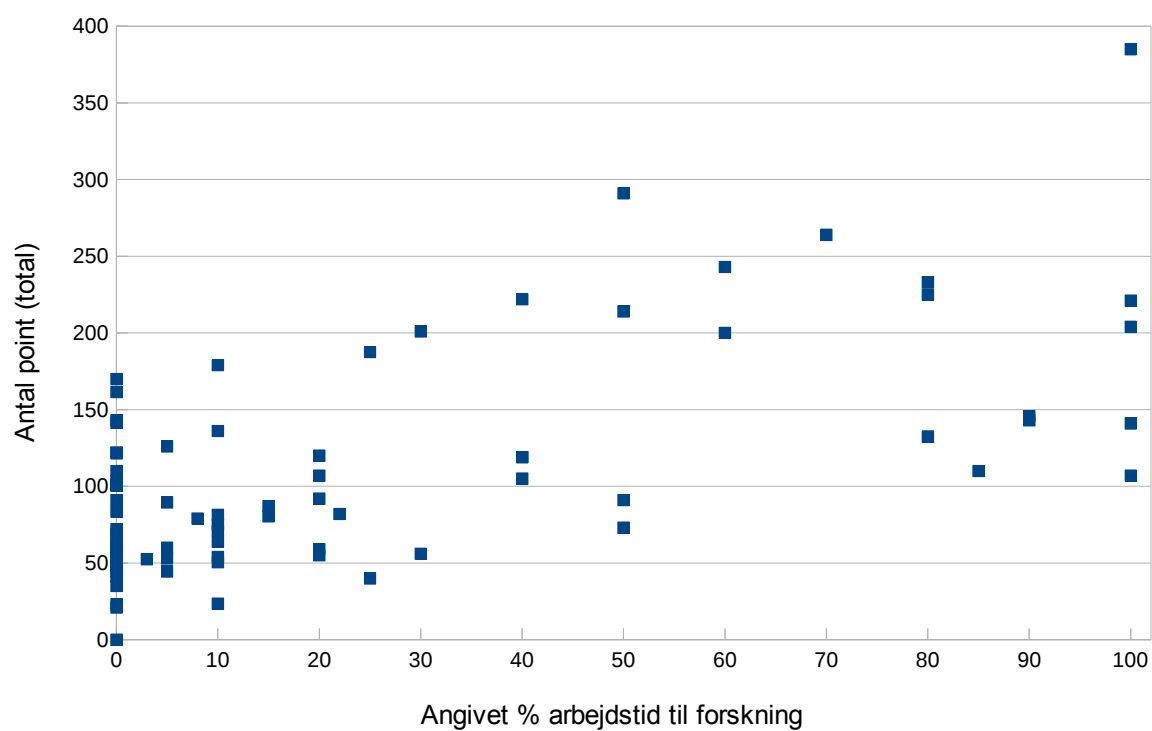
Opgave	Middel	Min	Max
Forskning	23,4	0	100
Klinisk arbejde	60,5	0	100
Administration	12,8	0	80
Andet	3,3	0	40

*Tabel 2: Middelværdi, minimum og maksimum for andel af arbejdstid anvendt til forskellige typer opgaver. I alt 83 personer har besvaret denne del.*

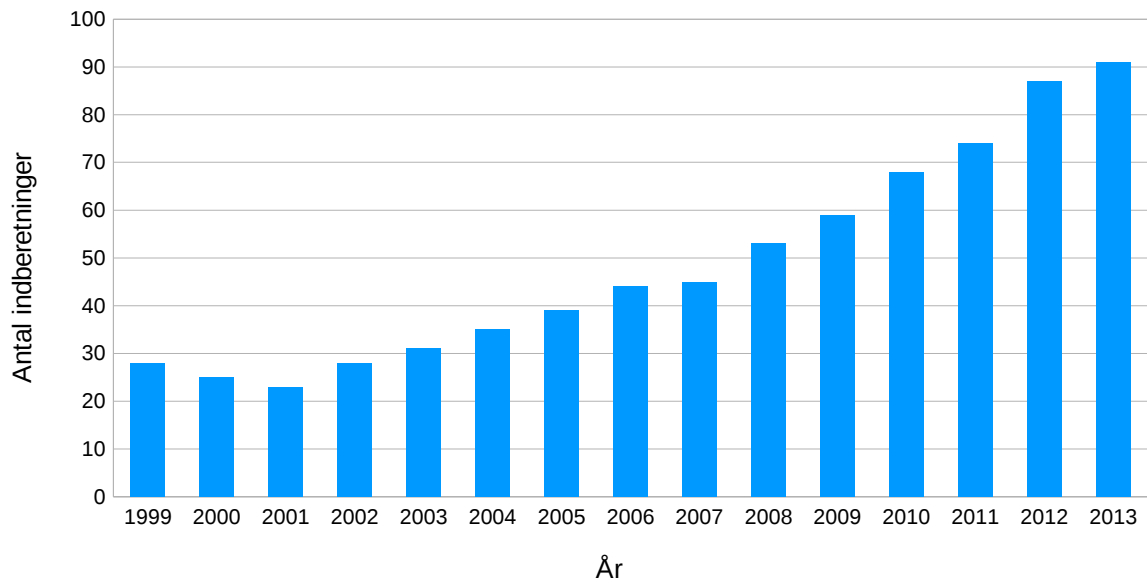
## Fordeling af CPD-point for 2013



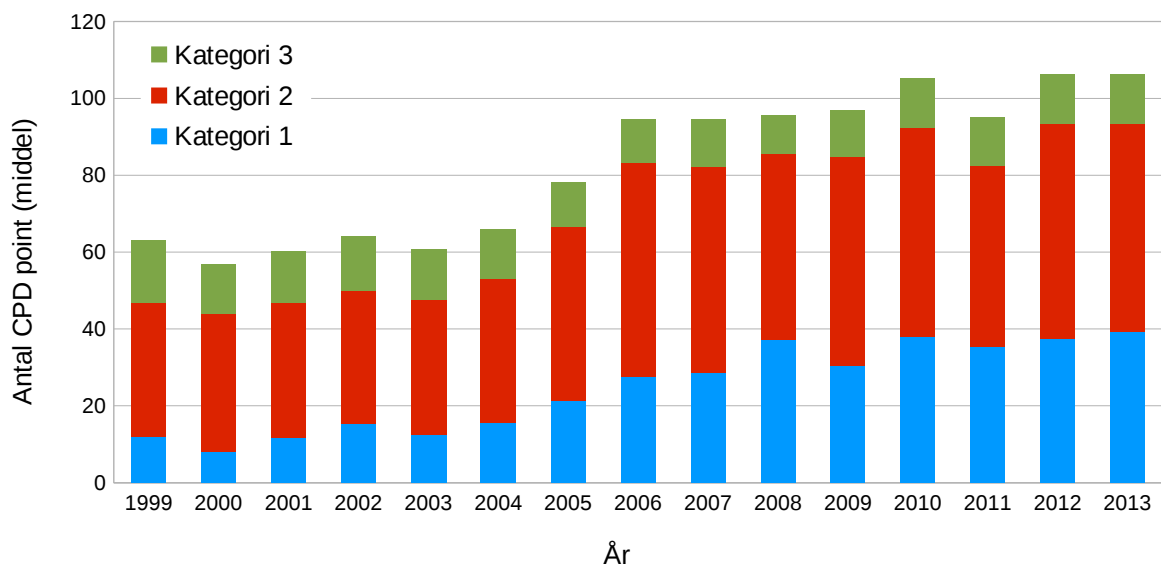
## Sammenhæng mellem CPD-point og arbejdstid for 2013



## Antal CPD indberetninger 1999-2013



## Optjente CPD point 1999-2013



## **Eksperterkendte hospitalsfysikere pr. 1/4-2014**

### **Onkologisk stråleterapi**

Karen Andersen

Marianne Aznar

Jens Peter Bangsgaard

Claus Behrens

Martin Berg

Anders Bertelsen

Carsten Brink

Jesper Carl

Anders Traberg Hansen

Hans Jakob Hansen

Christian Rønn Hansen

Lone Hoffmann

Kirsten Legård Jakobsen

Ingelise Jensen

Henrik Robenhagen Jensen

Mirjana Josipovic

Dorthe Klitgaard

Flemming Kjær-Kristoffersen

Stine Korrman

Brian Holch Kristensen

Søren Lassen

Faisal Mahmood

Jane Nielsen

Søren Kynde Nielsen

Martin Skovmos Nielsen

Morten Nielsen

Jørgen B. B. Petersen

Per Rugård Poulsen

Lars Hjorth Præstegaard

Hans Lynggaard Riis

Per Munck af Rosenschöld

Anette Ross

David Sjöström

Harald Spejlborg

Bob Smulders

Eva Samsøe

Thyge Holten Sørensen

Kari Tanderup

Mette Skovhus Thomsen

Ivan Storgaard Vogelius

Anne Vestergaard

Eva Ekas Wilken

### **Nuklearmedicin**

Theis Bacher

Poul-Erik Braad

Søren Baarsgaard Hansen

Søren Holm

Svend Hvidsten

Lars Jødal

Markus Nowak Lonsdale

Ole Lajord Munk

### **Diagnostisk radiologi**

Erik Andersen

Jolanta Hansen

Birgitte Hinge

Hans Bomholt Rasmussen